

Gestió del programari

1. Utilitzant ZENworks Management Daemon

El programa *ZENworks Management Daemon (ZDM)* serveix per gestionar el programari que hi ha a l'ordinador. El principals problemes d'instal·lació de programari són les dependències i els conflictes de paquets.

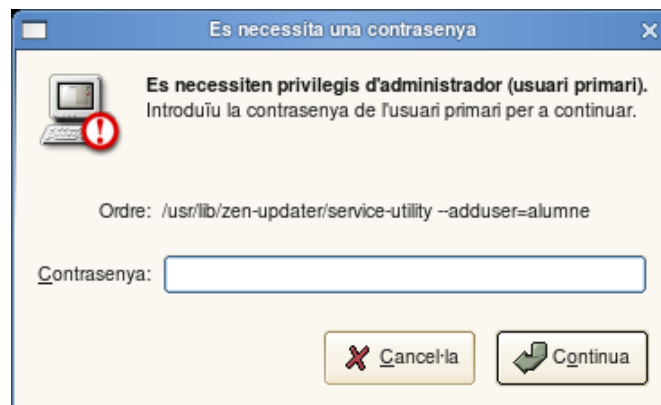
Les dependències es refereixen a quins programes s'han d'instal·lar prèviament per a que funcione un programa. Per exemple, abans d'instal·lar un programa d'edició d'àudio, cal instal·lar el programari per a activar la tarja de so.

Els conflictes es donen quan dos programes no poden conviure en el sistema operatiu perquè utilitzen recursos incompatibles al mateix temps. Per exemple, un programa antic utilitza la llibreria d'accés a la tarja de vídeo 1.0 i altre programa utilitza llibreria d'accés a la tarja de vídeo 2.0 incompatible amb la 1.0

Amb **ZDM** podeu instal·lar, actualitzar i eliminar programari sense que us hageu de preocupar per aquest problemes, ja que el programa els resol de manera automàtica.

Per qüestions de seguretat, sols l'usuari root pot gestionar els programes. Per a que els altres usuaris del sistema tinguin aquests privilegis, Linkat us demanarà si voleu canviar els privilegis de l'usuari. En cas afirmatiu, cal que premeu el botó **+Add Privileged User**.

A continuació, caldrà que introduïu la contrasenya de l'usuari root.



El programari que utilitza el GNU/Linux acostuma a arribar en forma de paquets. Aquests paquets solen ser fitxers **rpm** o **deb** segons la distribució de Linux que utilitzeu. Cada paquet està format per un conjunt de fitxers que contenen el programa mateix més informació addicional sobre el programa, com per exemple, els requeriments que té, on ha d'anar instal·lat, dependències amb altres programes, etc.

Actualització del sistema amb ZDM

Per a actualitzar el sistema amb ZDM, cal que utilitzeu la següent icona de la barra de l'escriptori.

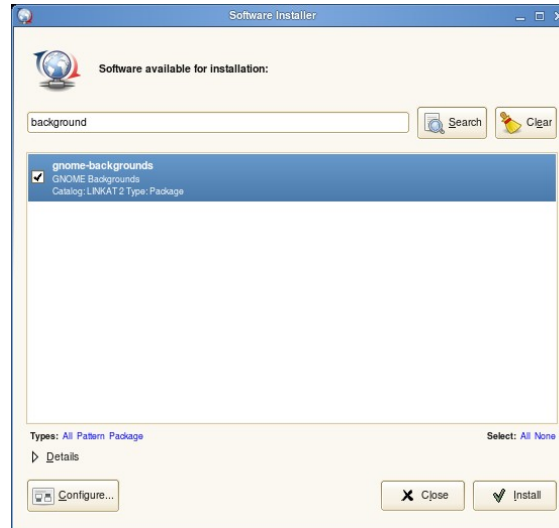


Es recomana actualitzar el sistema per a corregir els possibles errors del programari i per a tenir l'última versió dels paquets. En el moment de disposar d'actualitzacions la icona es torna de color taronja.

Instal·lació del programari amb ZDM

Per a instal·lar paquets, cal triar des de la barra de menú, l'opció **Escriptori**→**Instal·la el programari**. A continuació, trieu el nom complet o parcial del paquet que desitgeu instal·lar i premeu el botó **Search**. Finalment, marqueu el quadre a la dreta del nom del paquet que voleu instal·lar i trieu el botó **Install**.

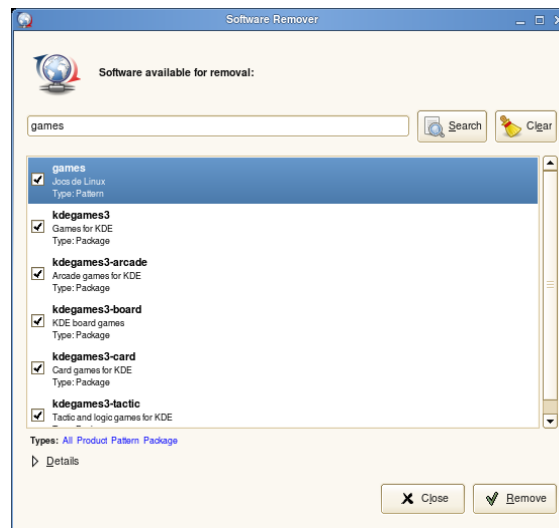
Per exemple, per a instal·lar fons d'escriptori de Gnome, cerqueu la paraula *background* i trieu el paquet corresponent. Premeu el botó **Install**.



Eliminació del programari amb ZDM

Per a eliminar paquets, cal triar des de la barra de menú, l'opció **Escriptori**→**Elimina el programari**. A continuació, apareixerà una finestra semblant a la del punt anterior.

Per a eliminar els jocs de la Linkat, cerqueu la paraula *games*, marqueu els paquets i confirmeu amb el botó **Remove**.



Pràctica:

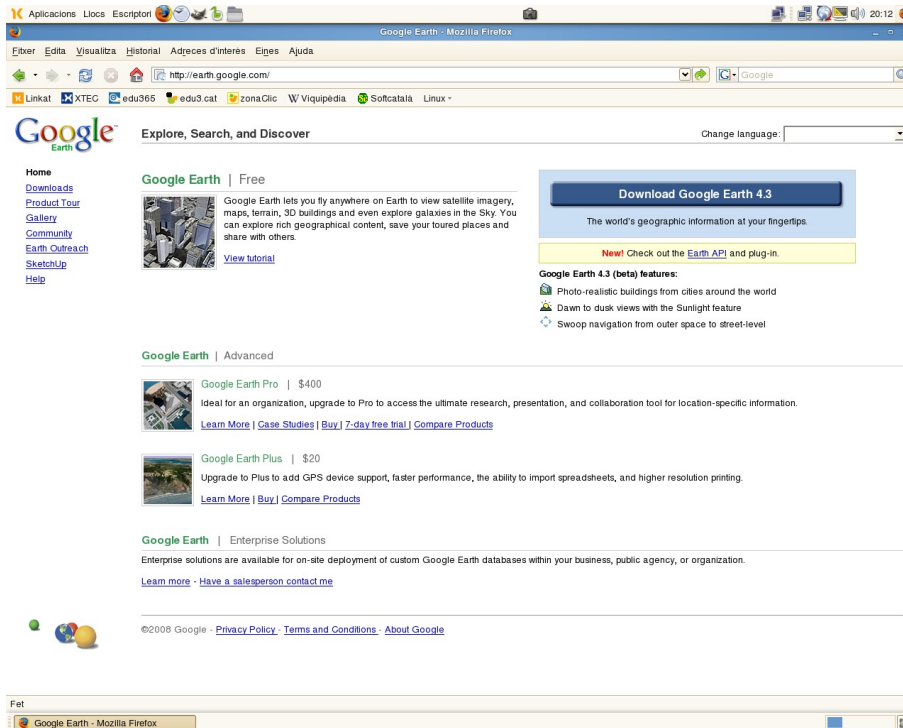
Realitzeu la instal·lació del programari **Wink** que serveix per la realització de tutorials i presentacions multimèdia.

2. Utilitzant programari localitzat a internet

Visitarem la pàgina de google dedicada a l'exploració del planeta i ens baixarem el programari del **Google-Earth** pel sistema operatiu linux.

Obrim el navegador Mozilla Firefox amb un clic del ratolí a la barra superior de l'escriptori sobre la seva icona i accedim a la pàgina web de google earth : <http://earth.google.com/>.

Fem clic al botó de *Download Google Earth 4.3* .



Un cop acceptats els termes de la llicència amb el botó *Agree and Download* obtindrem la finestra que ens indica que hem triat obrir el fitxer GoogleEarthLinux.bin.

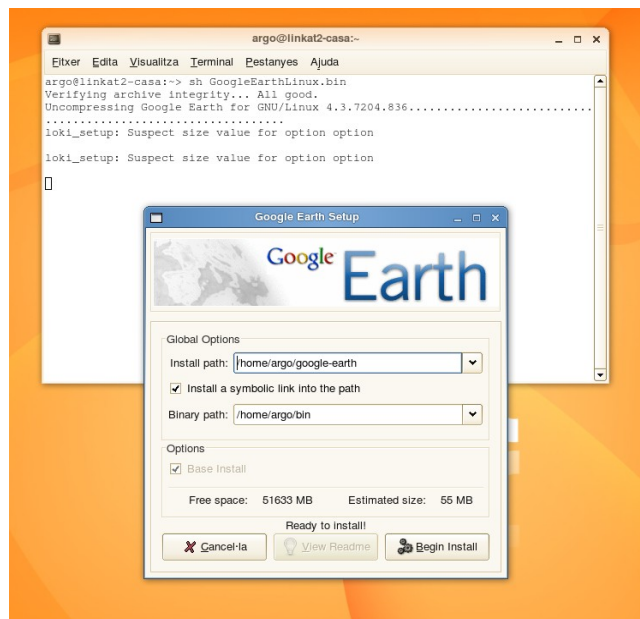


A continuació, amb un clic al botó *Desa el fitxer* començarà la descàrrega del fitxer a la nostra carpeta d'usuari de la Linkat.

Un cop disposem d'ell haurem d'accedir a un terminal del sistema: **Aplicacions | Sistema | Terminal | Terminal del Gnome**.

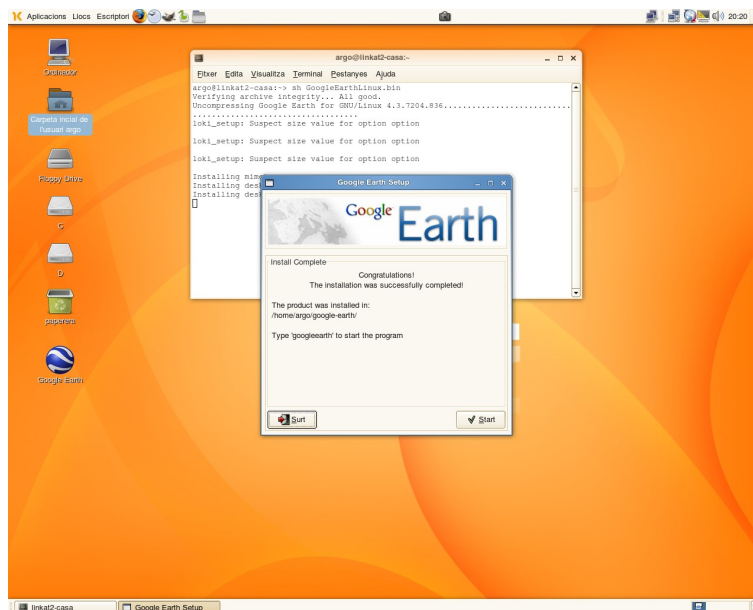
Obtindrem la pantalla del terminal i teclejarem l'ordre d'instal·lació:

```
:~> sh GoogleEarthLinux.bin
```



Això activarà el procés d'instal·lació del programa i obrirà la finestra Google Earth Setup, que ens indicarà el camí de la instal·lació i l'espai ocupat.

Amb un clic sobre el botó *Begin Install* llançarem el procés que finalitzarà amb un missatge de felicitació



A l'escriptori ens trobarem una nova icona per llençar el programa o també amb el botó “Start” de la darrera pantalla obtindrem el seu inici.

Nota: La instal·lació del programa es produirà en local per l'usuari en que s'ha fet tot el procés. Caldrà, si es vol, repetir el procés pels altres usuaris del sistema.

També podem canviar l'idioma dels menús del programa a *Tools | Options* i la pestanya *General* triant a Language : español (España) en lloc de System default i reiniciant el programa.

Pràctica:

Realitzeu la instal·lació del programari **CmapTools** per la realització de mapes conceptuals. El trobareu a l'adreça : <http://cmap.ihmc.us/download/>