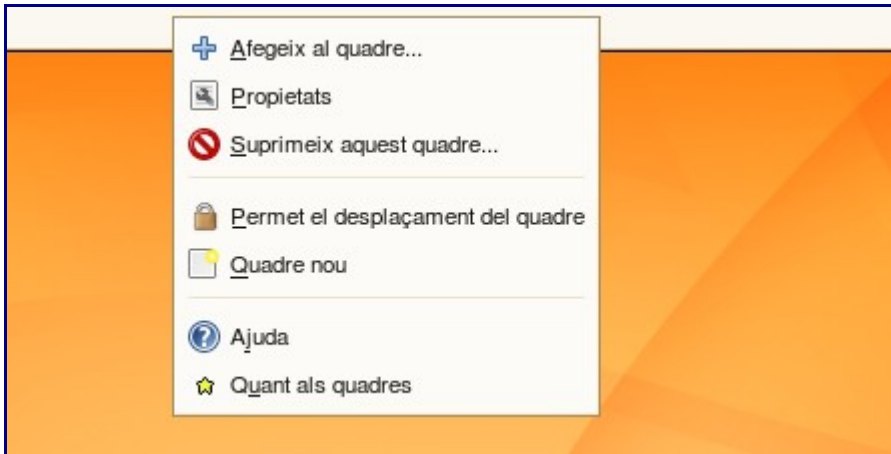


## Els quadres

De forma general, els dos quadres que per defecte col·loca la distribució a la part superior i inferior de la pantalla solen cobrir les necessitats de l'usuari/ària. Però hi ha la possibilitat d'afegir més quadres a l'escriptori i poder personalitzar-los amb icones.

Per afegir un nou quadre cal fer clic amb el botó dret sobre un dels quadres superior o inferior.

Apareixerà un submenú amb l'opció: **Quadre nou**



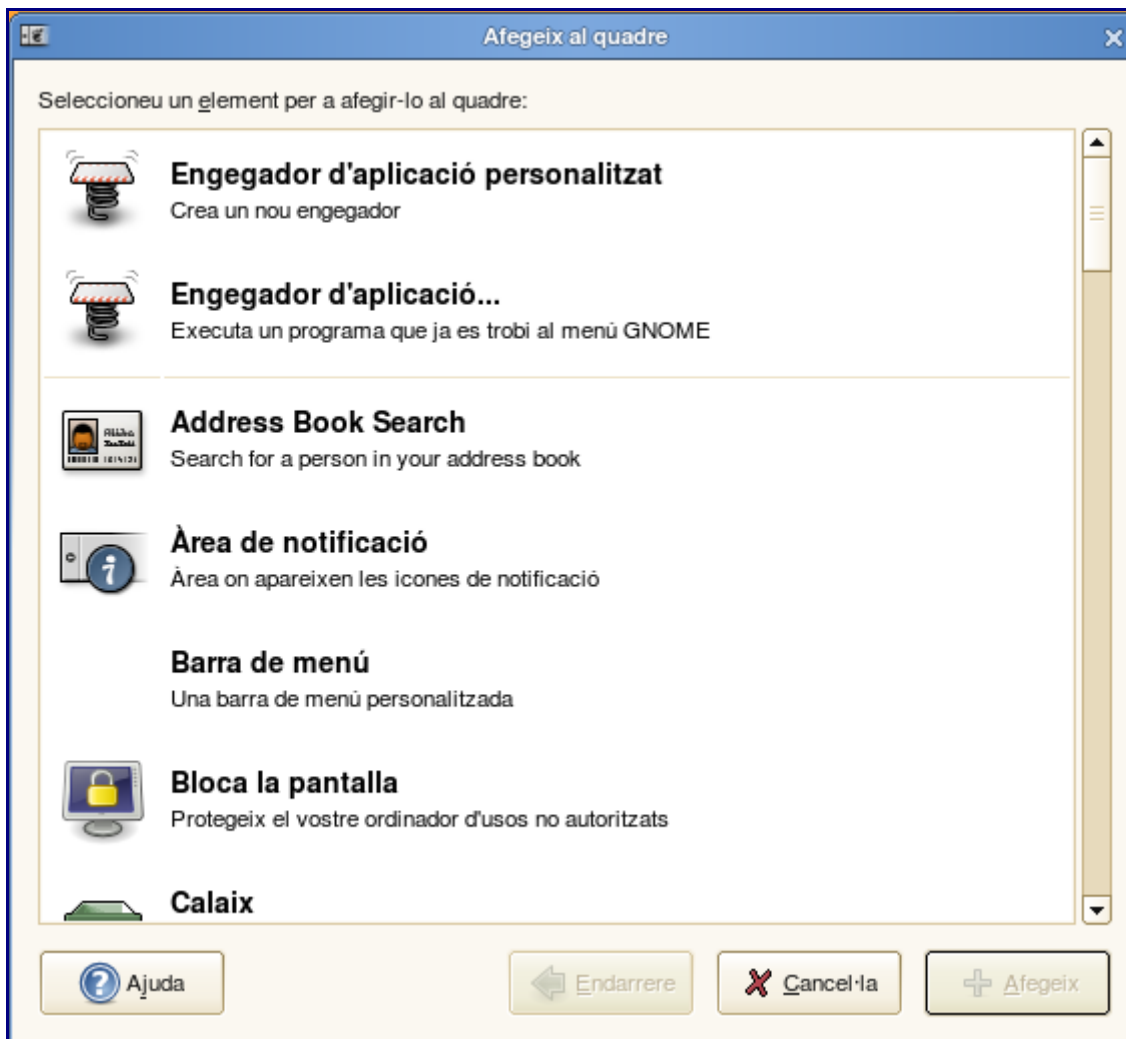
Es poden emplenar els laterals amb nous quadres segons les vostres necessitats. Per esborrar un quadre, hi feu clic amb el botó dret al damunt i trieu l'opció: **Suprimeix aquest quadre...**

Si voleu afegir una icona d'una aplicació a un dels quadres:

- Hi feu clic amb el botó dret al damunt i trieu l'opció: **Afegeix al quadre...**
- Apareixerà una pantalla amb una gran quantitat d'aplicacions que podeu seleccionar i afegir amb un clic del vostre ratolí.

Algunes d'elles són:

- **Cerca al diccionari:** Permet cercar paraules a un diccionari en línia.
- **Força la sortida:** Tanca una aplicació que no es comporta correctament.
- **Notes enganxoses:** Permet crear, veure i gestionar notes enganxoses a l'escriptori.
- **Informe de l'oratge:** Permet veure informació actual sobre el temps en una ciutat.
- **Fes una captura de pantalla....:** Fa una captura del vostre escriptori.



També podeu veure i personalitzar les característiques del quadre amb l'opció: **Propietats**. Aquí podreu triar dues pestanyes:

- **General:** Permet canviar l'orientació i mida del quadre. Així com si es vol ocultar i mostrar els botons que ho fan possible.
- **Fons:** Permet acolorir o posar una imatge de fons.

Existeix la possibilitat de traslladar qualsevol quadre d'ubicació. Per exemple, podeu arrossegar amb el ratolí el quadre superior i situar-lo a la part inferior. Per poder realitzar aquesta acció, cal desbloquejar el quadre en cas que estigui protegit contra desplaçament. Es pot aconseguir amb l'opció: **Permet el desplaçament del quadre**, observeu que la icona del ratolí canvia a una ma quan es vol fer el desplaçament. Per tornar a l'estat anterior, seleccioneu ara l'opció: **Bloqueja la posició del quadre**.