

CANÓ PORTABLE **PROJECTE: AULA INFORMÀTICA PORTABLE**



Vista general de l'armari amb el canó.

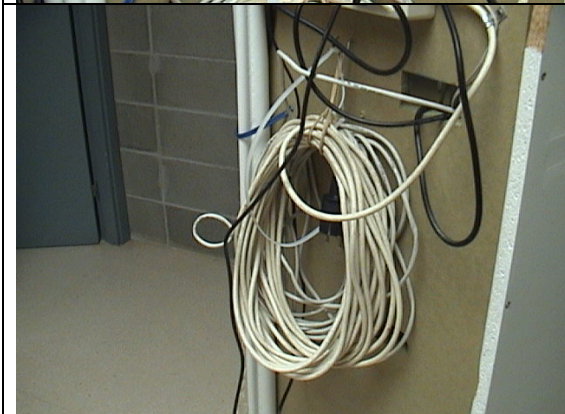


A la part de dalt hi podem veure el projector i els altaveus. Un d'ells porta l'amplificador amb els botons de control del volum.



Regleta d'endolls suficient per a totes les màquines (canó, ordinador, video, altaveus, ...)

El cable de connexió a la corrent és suficient llarg com per que el carro es pugui posar al mig d'una aula. També es pot veure l'obertura per a on passen els cables cap a l'interior de l'armari.



Cables de llum i d'internet amb una llargària suficient. Pengen d'un clau i un tira plàstica. En aquest moment també hi porten unes gomes elàstiques.



Pantalla portable que es pot enrotllat i posar en el lateral recollida.



Vista del darrera. S'hi pot veure tres compartiments amb força cabuda. El de dalt porta una fusta que fa de taula a l'ordinador que facilita el treball amb ell al sortir cap a fora. Les fustes interiors tenen forats per a facilitat el pas dels cables.



L'ordinador fóra de l'armari.



L'ordinador fóra de l'armari amb la pantalla aixecada. Aquesta també pot quedar oberta si l'ordinador es trobés a dins de l'armari.



Connexions a l'ordinador. Hi podem veure el de xarxa, el dels altaveus i l'entrada de so del video a l'ordinador.



Connexió de sortida de video cap al canó.



Ordinador obert dins de l'armari.



Video que a vegades es fa servir. Els alumnes tenen a casa cintes de video que a vegades porten a l'escola. En concret aquest video es una donació d'una Família que ja no el feia servir i nosaltres hem pogut reciclar i aprofitar.

	<p>Calaix per a fer servir si es necessita. Estava pensat per a poder guardar ordinadors portàtils i fer una aula d'ordinadors portable. Per la manca dels portàtils l'armari no porta porta. Estava previst posar-ne una però ... quan tinguem els ordinadors.</p>
	<p>Forat lateral que s'han fet a cada costat per a poder agafar l'armari millor en el cas de que el terra tingui algun altabaix.</p>
	<p>Botons de controls dels altaveus. Fusta que aixeca el projector per a que la pantalla de visió quedi més avall.</p>
	<p>Botella de plàstic on s'ha tallat la part de dalt que ajuda a aguantar la pantalla.</p>